

Residencial Altagracia

Collado Villalba

URBANIZACIÓN "ARROYO ARRIBA" . COLLADO VILLALBA

PLANO DE DISTRIBUCIÓN

13 PARCELAS
VIVIENDA TIPO **C**

Sup. Construida Vivienda: 224.93 m²

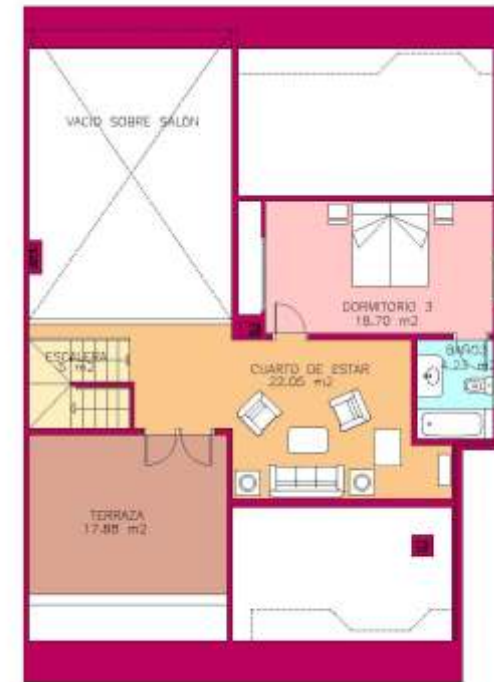
Sup. Útil Garaje: 28.11 m²

Sup. Útil Terraza: 17.88 m²

Sup. Útil Porche: 7.78 m²



PLANTA BAJA



PLANTA PRIMERA



NOTA: Esta documentación gráfica ha sido elaborada a partir del proyecto básico del edificio, pudiendo estar sujeta a modificaciones de carácter técnico, derivadas del proyecto de edificación y su ejecución. Las calidades pueden ser modificadas por la Dirección Facultativa o Propiedad, sustituyéndolas por otras similares. Este documento NO es contractual solo informativo. Los giros de las puertas y distribución de los aparatos sanitarios y de cocina NO son vinculantes.

Inscrita en el Reg. Merc. de Toledo, T.620, F.92, Hoja TO-8666, Inscrip 1ª - C.I.F.: B45356292